



AGAPLESION  
BETHANIEN HAUS SCHEIBENBERG



# Neueröffnung: November 2024 Pflegewohnen in Scheibenberg

ZUHAUSE IN CHRISTLICHER GEBORGENHEIT



## Herzlich willkommen im Bethanien Haus Scheibenberg

### Unser Standort

Wir bieten Ihnen im Bereich der vollstationären Pflege 72 Pflegeplätze in Einzelzimmern mit Bad, Dusche und WC in sechs Wohngruppen, davon zwei Wohngruppen speziell für Menschen mit Demenz.

In den einzelnen Wohngruppen gibt es eine große Wohnküche, gemütliche kleine Lichthöfe zum Verweilen und Balkone sowie Terrassen für einen Aufenthalt an der frischen Luft. Bodentiefe Fenster sorgen für viel Tageslicht.

Die Wohnküche ist der zentrale Ort der Wohngruppe. Hier treffen sich die Bewohner:innen zum gemeinsamen Essen, zu Freizeitaktivitäten oder einfach nur zu einem Plausch.

Mittelpunkt zwischen den beiden Wohngruppen je Etage ist der Pflegekern. Hier befinden sich unter anderem Plätze zum Sitzen, ein Pflegebad und Räume für die Mitarbeiter:innen sowie ein lichtdurchfluteter Innenhof.

Auf dem rund 7.000 qm großem Grundstück errichtet die Bethanien Diakonissen-Stiftung, neben der Pflegeeinrichtung, die Bethanien Residenz Silberstraße mit 24 seniorengerechten Zwei-Zimmer-Wohnungen zwischen 40 m<sup>2</sup> und 56 m<sup>2</sup> mit Balkon oder Terrasse.

Darüber hinaus umfasst das Angebot am Standort zwei Mutter-Kind-Wohngemeinschaften mit insgesamt acht Plätzen, ein Café/Senior:innentreff und eine Kapelle.

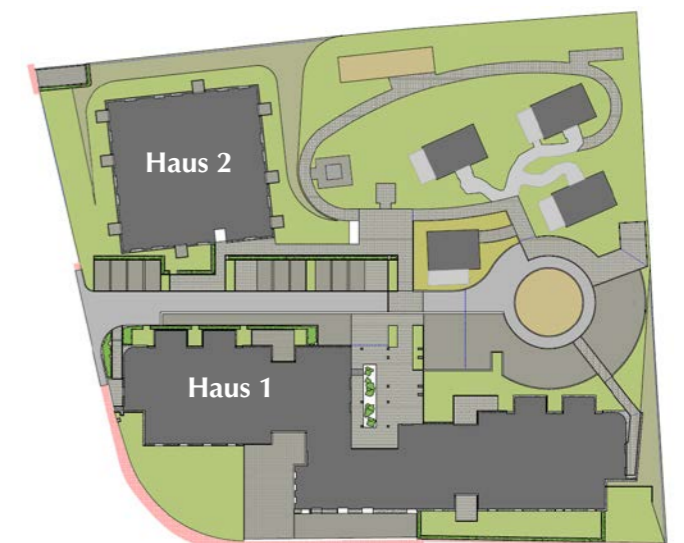
Die ca. 2.000 qm große Gartenanlage steht allen Bewohner:innen des Ensembles zur Verfügung

und lädt zum Verweilen oder Spaziergehen ein.

Die Pflegeeinrichtung wird von der AGAPLESION BETHANIEN SCHEIBENBERG gGmbH betrieben. Bei der Seniorenresidenz und der Mutter-Kind Wohngemeinschaft ist die Betreiberin die Bethanien Diakonissen-Stiftung, die gleichzeitig Eigentümerin und Bauherrin des gesamten Ensembles ist.

### Das Gebäudeensemble

- Haus 1**  
**Bethanien Haus Scheibenberg**  
 72 Pflegeplätze (vollstationäres Pflegewohnen)  
 EG: 8 Mutter-Kind-Plätze, Café  
 OG: Kapelle
- Haus 2**  
**Bethanien Residenz Silberstraße**  
 24 Zwei-Zimmer-Wohnungen zwischen 40 m<sup>2</sup> und 56 m<sup>2</sup> für Senior:innen mit Balkon oder Terrasse







## Wohnen & Pflegen mit Herzlichkeit und Respekt

In unserem Pflegeheim AGAPLESION BETHANIEN HAUS SCHEIBENBERG steht die individuelle, liebevolle und ganzheitliche Betreuung und Unterstützung der Bewohner:innen im Vordergrund. Unser Ziel ist es, dass sie sich bei uns gemäß unserer Philosophie „Zuhause in christlicher Geborgenheit“ wohlfühlen.

Wir wollen die vorhandenen Fähigkeiten erhalten oder reaktivieren sowie Fertigkeiten neu trainieren. Entsprechend vielfältig und abwechslungsreich ist unser Betreuungs- und Beschäftigungsangebot, das wir auch gerne nach den Wünschen und individuellen Bedürfnissen unserer Bewohner:innen gestalten.

### Unser Haus im Überblick

- 72 Pflegeplätze in Einzelzimmern mit Bad, Dusche und WC in sechs Wohngruppen für jeweils zwölf Bewohner:innen
- Zwei Wohngruppen speziell für Menschen mit Demenz
- Grund- und Behandlungspflege entsprechend des Pflegegrades
- Unsere Pflegeangebote umfassen Langzeit-, Kurzzeit-, Verhinderungs- und Urlaubspflege
- Wohnküchen auf jedem Wohnbereich
- Vollverpflegung mit Frühstück, Mittagessen, Nachmittagskaffee und Abendbrot sowie Zwischen- und Nacht Mahlzeiten bei Bedarf
- Schon- und Diät Kost sowie vegetarische und vegane Angebote
- Jederzeit Getränke wie Kaffee, Tee, Wasser, verschiedene Säfte
- Barrierefreie Wohnbereiche
- Schöne Gartenanlage mit Sitzgelegenheiten
- Aktivierende Hilfestellungen, z. B. bei der Mobilität oder Nahrungsaufnahme
- Attraktives Unterhaltungs- und Beschäftigungsprogramm
- Seelsorgliche Begleitung
- Kompetente und ausführliche Beratung durch den Sozialdienst
- Hilfestellung bei behördlichen Angelegenheiten
- Regelmäßige Angehörigengespräche
- Café/Senior:innenclub
- Unterstützung beim Einzug
- Kooperation mit einer Physiotherapie, die bei Bedarf ins Haus kommt



# Pflegekonzept & Leistungen

## Unser Konzept

Wir arbeiten nach anerkannten Standards moderner pflegewissenschaftlicher Erkenntnisse.

Unsere Pflege erfolgt nach dem Normalitätsprinzip und ist ganzheitlich und aktivierend. Wir wollen vorhandene Fähigkeiten unserer Bewohner:innen erhalten, ihre Selbstständigkeit fördern, ihnen viele Anregungen geben und ihnen schöne Erlebnisse bereiten.

Bewohner:innen mit fortschreitender Demenz haben die Möglichkeit, innerhalb des Hauses in zwei Wohngruppe speziell für Menschen mit Demenz mit maximal 12 Plätzen zu ziehen.

Das Unterhaltungs- und Beschäftigungsprogramm reicht von Gedächtnistraining über singen, tanzen, malen, basteln, jahreszeitliche Feste, kulturelle Veranstaltungen bis hin zu Ausflügen.

Unser Team besteht aus gut ausgebildeten Mitarbeiter:innen:

- Altenpfleger:innen
- Pflegekräften
- Gesundheits- und Krankenpfleger:innen
- Betreuungsassistent:innen
- Alltagsbegleiter:innen

## Leistungen

Als Vertragspartner aller Pflegekassen erbringen wir für alle Pflegegrade die gesetzlich vorgeschriebenen Leistungen:

- Allgemeine Pflege, v. a. Körperpflege, Unterstützung bei der Mobilität, Ernährung
- Medizinische Behandlungspflege, soweit Leistungen nicht von dem behandelnden Arzt selbst erbracht werden
- Soziale Betreuung, z. B. Gruppenaktivitäten, individuelle Tagesgestaltung, kulturelle Veranstaltungen
- Zusätzl. Betreuungsangebot für Menschen mit erheblich eingeschränkter Alltagskompetenz
- Therapeutische Leistungen (Physiotherapie, Ergotherapie, Logopädie) nach ärztlicher Verordnung durch externe Anbieter

## Seelsorge

In unserem christlich geführten Haus gehören Gottesdienste, Andachten und Gesprächskreise zum täglichen Leben.



## Neue Lebensqualität im Alter

### Wohnkultur

Im Mittelpunkt unseres Wohnkonzepts stehen die persönlichen Erinnerungen, Ansprüche und Bedürfnisse unserer Bewohner:innen.

Wir vereinen Gemütlichkeit und Eleganz mit moderner Haustechnik zu einem wohnlichen Ambiente.

Alle Zimmer verfügen über eine Grundausstattung mit Pflegebett, Nachttisch, Kleiderschrank, Tisch und Stühle, Telefon- und TV-Anschluss, ein eigenes Bad mit bodengleicher Dusche und Toilette sowie Schwesternruf im Zimmer.

Gerne kann die Zimmerausstattung mit vertrauten Kleinmöbeln und Wohnaccessoires ergänzt werden. Auch Haustiere dürfen nach Absprache mit einziehen.

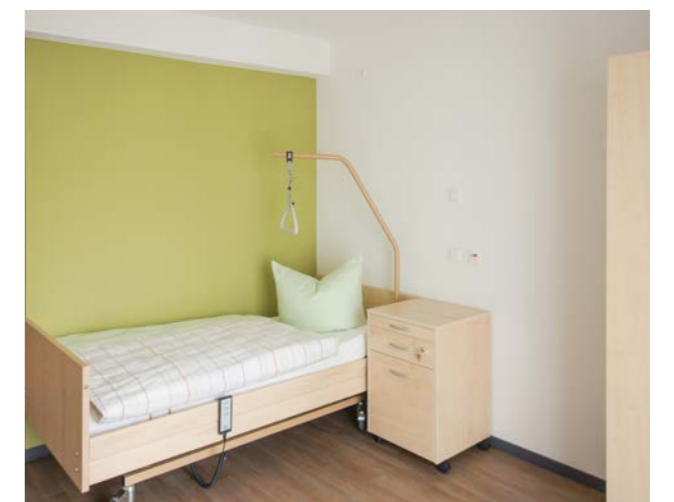
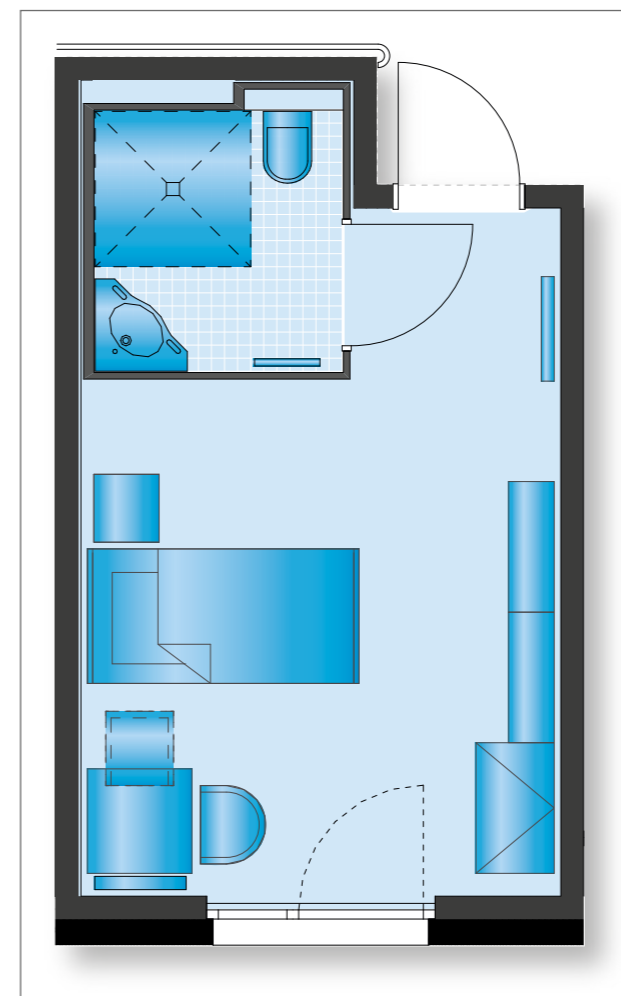
### Gemeinschaft erleben

Wir organisieren ein abwechslungsreiches Unterhaltungs- und Beschäftigungsprogramm, das auch ein geselliges Miteinander bei Filmvorführungen, Konzerten, Festen und Feiern, Lese- und Singkreisen, Spielrunden, Gymnastikstunden, in Koch- und Backgruppen, bei kreativen Aktivitäten wie malen oder basteln, auf Ausflügen und bei Spaziergängen, bei Gottesdiensten und Andachten u. a. m. ermöglicht.

### Essen für Leib und Seele

Eine wichtige Rolle im Tagesverlauf spielen die Mahlzeiten. Der wöchentliche Speiseplan berücksichtigt die Wünsche und Bedürfnisse unserer Bewohner:innen und enthält regelmäßig typische Gerichte der regionalen Küche. Mittags bieten wir Wahlmenüs, bei Bedarf auch leichte Vollkost oder Diäten nach ärztlicher Verordnung an.

Neben den Hauptmahlzeiten (Frühstück, Mittag- und Abendessen), die in den Gemeinschaftsräumen der Wohngruppen oder im eigenen Zimmer serviert werden, bieten wir auch Zwischenmahlzeiten und Nachmittagskaffee sowie bei Bedarf Nachtmahlzeiten an.







## Zuverlässige Partner

Die AGAPLESION BETHANIEN SCHEIBENBERG gGmbH ist eine neugegründete Gesellschaft, die am Standort in Scheibenberg ihre erste vollstationäre Pflegeeinrichtung eröffnet.

Gesellschafter der AGAPLESION BETHANIEN SCHEIBENBERG sind die AGAPLESION gemeinnützige Aktiengesellschaft (60 %) und die Bethanien Diakonissen-Stiftung (40 %).

AGAPLESION ist ein moderner Gesundheitskonzern, der aus einem Verbund christlicher Krankenhäuser, Seniorenzentren und Ausbildungsstätten besteht. Zu AGAPLESION gehören in ganz Deutschland über hundert Einrichtungen und mehr als 20.000 Mitarbeiter:innen.

Die Bethanien Diakonissen-Stiftung ist eine kirchliche Stiftung bürgerlichen Rechts. Sie entstand aus den beiden Evangelisch-methodistischen Diakoniewerken Bethanien und Bethesda und setzt die Arbeit und Tradition dieser fort.

Die Stiftung fördert die diakonische Arbeit mit Menschen in verschiedenen Einrichtungen und setzt sich aktiv für kranke und ältere Menschen, aber auch für Kinder, Jugendliche, Menschen auf der Suche nach seelischer Gesundheit sowie für trauernde Eltern ein.

Die Stiftung ist Mitgründerin von AGAPLESION und auch heute noch die größte Aktionärin. Außerdem ist sie Bauherrin und Eigentümerin des Ensembles in Scheibenberg.

“ Nicht da ist man daheim,  
wo man seinen Wohnsitz hat,  
sondern wo man verstanden wird. ”

Christian Morgenstern



# AGAPLESION BETHANIEN HAUS SCHEIBENBERG

AGAPLESION BETHANIEN HAUS SCHEIBENBERG

Silberstraße 61

09481 Scheibenberg

T +49 151 144 951 25

info.scheibenberg@agaplesion.de

Träger der Pflegeeinrichtung:

AGAPLESION BETHANIEN SCHEIBENBERG gGmbH

Ginnheimer Landstraße 94, 60487 Frankfurt

[www.bethanien-scheibenberg.de](http://www.bethanien-scheibenberg.de)

Bilder/Visualisierungen: Seite 1 bis 4 und 9 © Jörg Lammert,  
Planungsbüro GEROTEKTEN GmbH

Dieser Prospekt dient ausschließlich Ihrer Information,  
Änderungen bleiben vorbehalten.

Stand: August 2024

